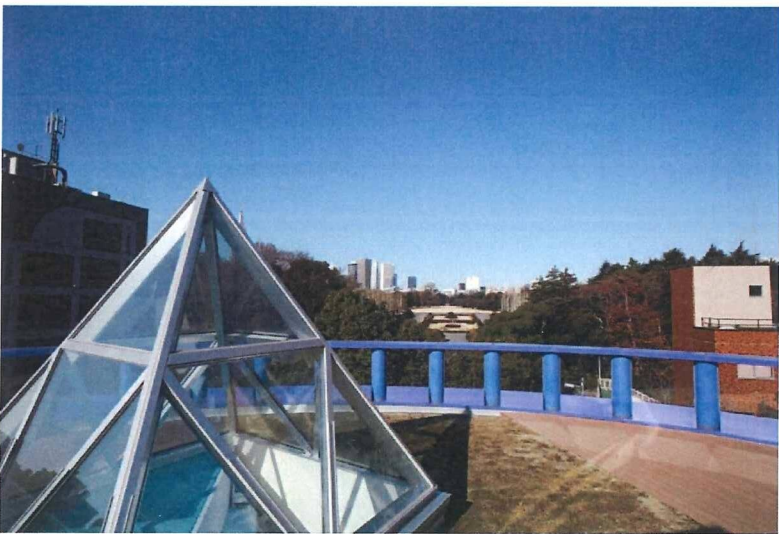
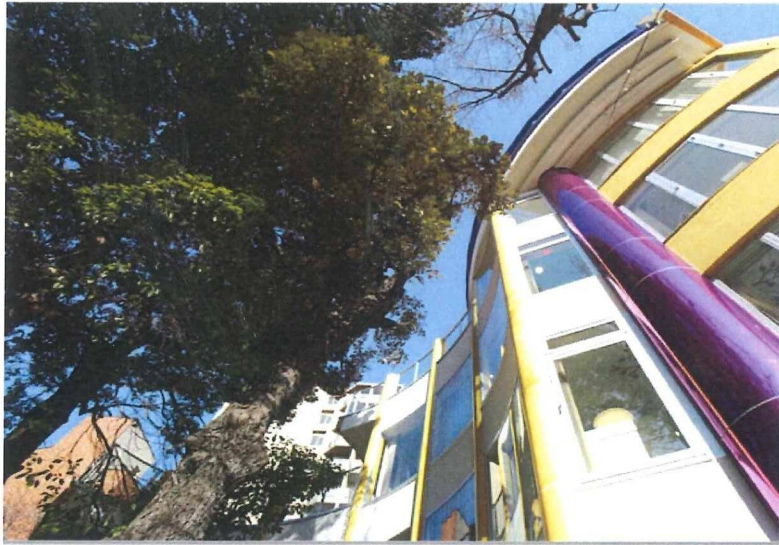


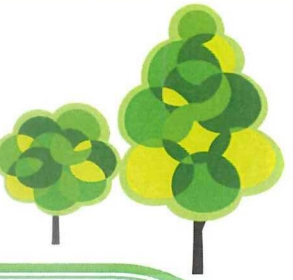
大きなおうち



新宿三つの木

保育園

もりさんかくしかく



ONE ROOF ALLIANCE 社会福祉法人東京児童協会
新宿三つの木保育園もりさんかくしかく

令和5年度 入園説明会

場所：新宿三つの木保育園もりさんかくしかく

日時： 9月8日(木)・14日(水)	13:30 ~ 14:00
10月5日(水)・18日(火)	13:30 ~ 14:00
11月9日(水)・15日(火)	13:30 ~ 14:00

内容：園の紹介・質疑応答 等

ZOOMにて、日頃の園の様子・行事・取り組みをご紹介します

◆申し込み方法

事前に電話で予約してください。
(氏名・連絡先・参加人数・お子様の年齢をお伝えください)



【園名】

ONEROOFALLIANCE 社会福祉法人東京児童協会
新宿三つの木保育園もりさんかくしかく

【住所】

新宿区大京町 29 番地

【連絡先】

03 (6457) 4455

【HP】

<http://morisankakushikaku.com/>

【地図】



新宿三つの木保育園

都営大江戸線「国立競技場」駅 徒歩6分
JR 総武線「千駄ヶ谷」駅 徒歩6分
JR 総武線「信濃町」駅 徒歩9分



※駐車場はございませんので、車でのお越しはご遠慮ください。